

Catalogo Formativo 2017

CORSI FAD

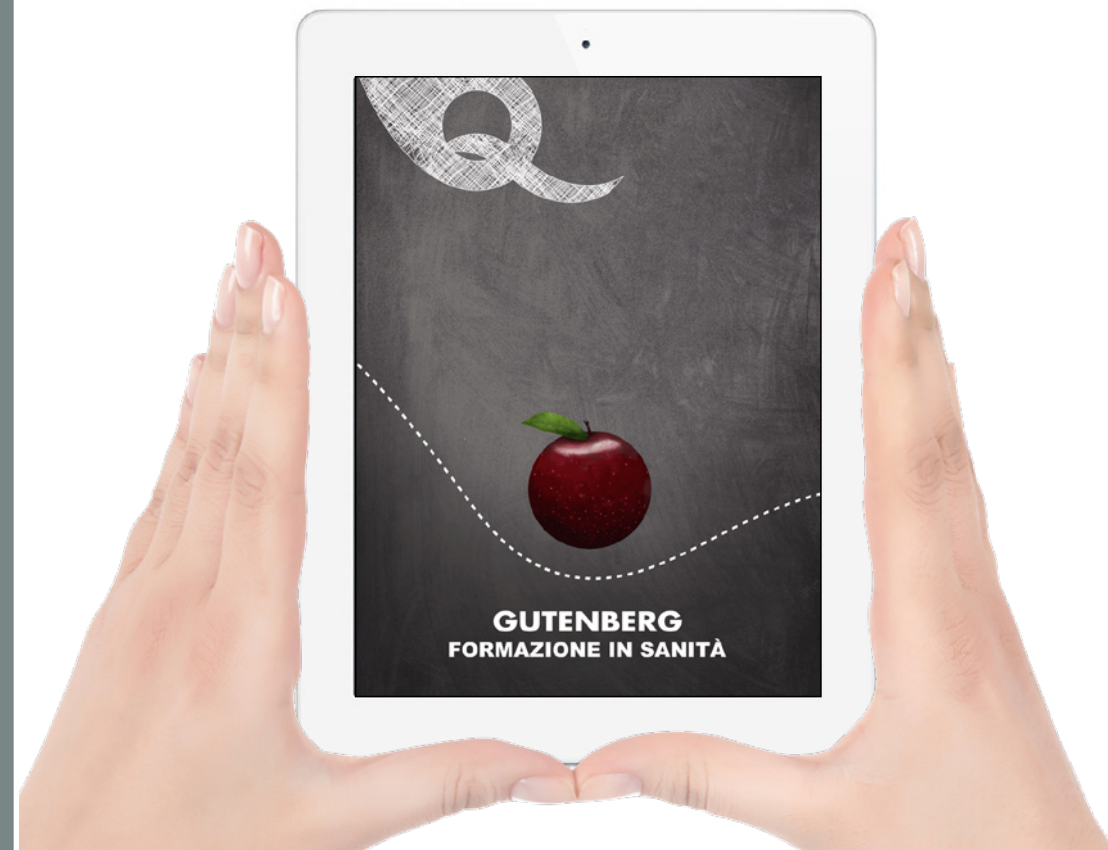
www.gutenbergonline.it  



APP GUTENBERG FORMAZIONE: La formazione a distanza di Gutenberg è ora disponibile anche sui tuoi dispositivi mobili



La formazione nelle tue mani



Catalogo Formativo 2017

CORSI FAD

BURN-OUT: applicazioni per la valutazione, prevenzione e intervento nelle professioni di aiuto

Argomenti:

Il costruito teorico del burn-out

La valutazione del burn-out

La prevenzione del burn-out

Case study: la valutazione del burn-out: Analisi 2011 vs 2009 in un'organizzazione sanitaria e socio-sanitaria

Aspetti normativi: burn-out e stress lavoro-correlato

Case study: la valutazione dello stress lavoro-correlato

Presentazione:

Il corso intende sviluppare conoscenze relative al Burn-Out, indagando le sue componenti soft soggettive e hard legate alla struttura dell'organizzazione e alle caratteristiche delle attività lavorative in relazione anche agli aspetti della sicurezza sui luoghi di lavoro. Particolare enfasi viene posta alle professioni di aiuto, fornendo validi strumenti standardizzati e riconosciuti dalla comunità scientifica per la valutazione del Burn-Out, con esempi applicativi che consentano di acquisire le competenze per valutazioni autonome. La finalità risulta essere quindi quella di mettere in grado le persone di sviluppare un'attenzione particolare a aspetti disfunzionali del proprio servizio e di operare eventuali correzioni.

Obiettivi generali:

Acquisire competenze per l'analisi e la risoluzione dei problemi nei vari contesti.

Obiettivi nazionali:

Sicurezza ambientale e/o patologie correlate.

Professioni e discipline alle quali è destinato l'evento:

Tutte le professioni.

Durata: 8 ore

10€

CREDITI ECM 8

Il corso è disponibile anche per l'utente standard (NO ECM)

Responsabile scientifico

Docente

SCAPECCHI Nicola

Ingegnere



Comunicare in sanità: la relazione con il paziente e con gli altri professionisti sanitari

Argomenti:

L'importanza della comunicazione con il paziente e i suoi familiari, in particolare quando si tratta di malati cronici

Contesti relazionali e tecniche di comunicazione con il paziente e i suoi familiari

L'importanza della collaborazione multidisciplinare e i contesti entro i quali essa deve essere perseguita, e gli strumenti più idonei per farlo

Presentazione:

Il corso intende preparare il discente a comunicare correttamente con il paziente e con gli altri operatori sanitari nell'ambito dell'erogazione dei servizi sanitari, per migliorarne la qualità e la sicurezza. Accanto alle tecniche di comunicazione, verranno analizzati gli strumenti a disposizione dei professionisti per veicolare informazioni nell'ambito dei processi terapeutici, diagnostici e assistenziali.

Obiettivi generali:

Migliorare le capacità relazionali e comunicative.

Obiettivi nazionali:

La comunicazione efficace interna, esterna, con il paziente.
La privacy ed il consenso informato.

Professioni e discipline alle quali è destinato l'evento:

Tutte le professioni.

Durata: 10 ore

21€

CREDITI ECM 10

Il corso è disponibile anche per l'utente standard (NO ECM)

Responsabile scientifico

Docente

NEPI Leonardo

Educatore professionale



Dalla valutazione e diagnosi al progetto di vita nella disabilità intellettiva

Argomenti:

La valutazione nella disabilità intellettiva

Cenni sull'Istituto Privato di Riabilitazione "Madre della Divina Provvidenza"

Ammissione ed erogazione del servizio nella disabilità intellettiva adulta

Premesse e principi ispiratori

Dimensioni rilevanti nell'assessment delle disabilità intellettive

Casi clinici

Presentazione:

Il corso ha come obiettivo quello di promuovere l'acquisizione di conoscenze e competenze nel percorso che accompagna il primo contatto con la persona con disabilità intellettiva e conduce alla elaborazione del progetto di vita e dei programmi riabilitativi con particolare riferimento alle attività di assessment iniziale (diagnosi, descrizione e bilancio ecologico) promosse a partire dalle indicazioni e raccomandazioni recenti di letteratura nazionale e internazionale.

Obiettivi generali:

Acquisire conoscenze teoriche e aggiornamenti.

Obiettivi nazionali:

Linee guida - Protocolli - Procedure.

Professioni e discipline alle quali è destinato l'evento:

Tutte le professioni.

Durata: 20 ore

29€

CREDITI ECM 20

Il corso è disponibile anche per
l'utente standard (NO ECM)

**Responsabile scientifico
Docente**

GIORGESCHI Fabrizio
Psicologo - psicoterapeuta



Argomenti:

Modulo 1: epidemiologia delle cadute

Modulo 2: scale di risk assessment nelle cadute

Modulo 3: le cadute dei sistemi di gestione del rischio clinico

Modulo 4: segnalazione e gestione delle cadute, alcune esperienze aziendali

Modulo 5: prevenzione delle cadute

Modulo 6: Case History

Presentazione:

Il principale obiettivo è fornire le conoscenze e gli strumenti di base per la gestione del rischio caduta al fine di preparare gli operatori sanitari alla segnalazione, analisi e prevenzione del rischio per il paziente. Favorire l'empowerment di operatori e persone assistite nella prevenzione delle cadute:

- identificare ed eliminare situazioni legate all'ambiente che comportano rischi di caduta;
- identificare le persone a rischio di caduta e garantire interventi assistenziali appropriati di prevenzione primaria;
- condividere e applicare metodi e strumenti di rilevazione ed analisi della caduta;
- garantire interventi assistenziali appropriati in caso di caduta e favorire il pronto recupero della persona assistita.

Obiettivi generali:

Acquisire conoscenze teoriche e aggiornamenti.

Obiettivi nazionali:

La sicurezza del paziente - Risk Management.

Professioni e discipline alle quali è destinato l'evento:

Tutte le professioni.

Durata: 15 ore

38€

CREDITI ECM 22,5

CON TUTORAGGIO

Il corso è disponibile anche per l'utente standard (NO ECM)

**Responsabile scientifico
Docente**

BELLANDI Tommaso
Patient safety manager

Docente

ALBOLINO Sara



Argomenti:

Il piede diabetico
inquadramento del problema

Principali quadri clinici e
classificazione delle lesioni
approccio al piede diabetico

Quadri clinici: il piede
ischemico

Quadri clinici: il piede
neuropatico

Quadri clinici : il piede
neuroischemico

L'approccio integrato

Presentazione:

Il corso mira ad approfondire le linee base per organizzare ed espletare attività clinica rivolta alla complicanza del diabete che va sotto il nome di "piede diabetico".

Obiettivi generali:

Acquisire conoscenze teoriche e aggiornamenti.

Obiettivi nazionali:

Linee guida - Protocolli - Procedure.

Durata: 15 ore

36€

CREDITI ECM 15

Il corso è disponibile anche per
l'utente standard (NO ECM)

Responsabile scientifico

Docente

RICCI Lucia
Direttore Diabetologia AUSL8
Arezzo

Docente

SCATENA Alessia



D.Lgs. 81/08: la sicurezza dell'operatore negli ambienti di lavoro. Rischio Basso "Generalità"

Argomenti:

Nozioni principali

Aspetti della sicurezza

Obblighi da rispettare

Divieti per la prevenzione dei possibili rischi presenti durante l'attività lavorativa

Presentazione:

Il corso per la formazione e l'informazione del lavoratore si occupa di fornire tutte le nozioni principali sugli aspetti della sicurezza, obblighi da rispettare e divieti per la prevenzione dei possibili rischi presenti durante l'attività lavorativa.

Obiettivi generali:

Acquisire conoscenze teoriche e aggiornamenti.

Obiettivi nazionali:

Linee guida - Protocolli - Procedure.

Professioni e discipline alle quali è destinato l'evento:

Tutte le professioni.

Durata: 4 ore

25€

CREDITI ECM 4

Il corso è disponibile anche per l'utente standard (NO ECM)

Responsabile scientifico

Docente

SALOMONI Silvia

Ingegnere



D.Lgs. 81/08: la sicurezza dell'operatore negli ambienti di lavoro. Rischio Alto

Argomenti:

Formazione generale e specifica ai sensi dell' art 37 comma 2 del D.Lgs. 81/08 per lavoratori a rischio alto

Presentazione:

Il corso rappresenta il percorso di formazione generale e specifica ai sensi dell'art 37 comma 2 del D. Lgs. 81/08, per lavoratori a rischio alto, con particolare attenzione ai lavoratori del settore sanitario e socio sanitario.

Obiettivi generali:

Acquisire conoscenze teoriche e aggiornamenti.

Obiettivi nazionali:

Linee guida - Protocolli - Procedure.

Professioni e discipline alle quali è destinato l'evento:

Tutte le professioni.

Durata: 16 ore

75€

NO ECM

Responsabile scientifico

Docente

SALOMONI Silvia

Ingegnere

Docente

PARRINO Saverio Maurizio



Argomenti:

Modulo Giuridico-Normativo
Gestione ed organizzazione
della Sicurezza parte 1

Gestione ed organizzazione
della Sicurezza parte 2

Comunicazione formazione e
consultazione dei lavoratori

Presentazione:

Formazione completa e specifica per tutti i dirigenti aziendali. Il corso è diviso in quattro moduli: Modulo Giuridico-Normativo, Gestione ed organizzazione della Sicurezza parte 1, Gestione ed Organizzazione della Sicurezza parte 2, Comunicazione formazione e consultazione dei lavoratori.

Obiettivi generali:

Acquisire conoscenze teoriche e aggiornamenti.

Obiettivi nazionali:

Linee guida - Protocolli - Procedure.

Professioni e discipline alle quali è destinato l'evento:

Tutte le professioni.

Durata: 16 ore

75€

NO ECM

Responsabile scientifico

Docente

SALOMONI Silvia
Ingegnere



Argomenti:

D.Lgs. 81/08

Aspetti preventivi e misure rivolte all'ottimizzazione delle condizioni di lavoro

Presentazione:

Corso di aggiornamento quinquennale per tutte le figure professionali. Scopo principale del corso è la revisione critica dei principali argomenti trattati dal D.Lgs. 81/08, ma si è posta particolare attenzione agli aspetti preventivi e alle misure rivolte all'ottimizzazione delle condizioni di lavoro.

Obiettivi generali:

Acquisire conoscenze teoriche e aggiornamenti.

Obiettivi nazionali:

Linee guida - Protocolli - Procedure.

Professioni e discipline alle quali è destinato l'evento:

Tutte le professioni.

Durata: 6 ore

29€

NO ECM

Responsabile scientifico

Docente

SALOMONI Silvia
Ingegnere



La Legge 190/2012 ed il piano di prevenzione della corruzione e dell'illegalità nella pubblica amministrazione

Argomenti:

Prevenzione e corruzione

Piano triennale della prevenzione della corruzione nella sanità pubblica

Misure di prevenzione della corruzione

Presentazione:

Il corso fornisce le conoscenze di base sul contesto normativo in essere. Il corso approfondisce in particolare: la prevenzione e la corruzione, il piano triennale della prevenzione della corruzione nella sanità pubblica e le misure di prevenzione della corruzione.

Obiettivi generali:

Acquisire conoscenze teoriche e aggiornamenti.

Acquisire competenze per l'analisi e la risoluzione dei problemi nei vari contesti.

Obiettivi nazionali:

Linee guida - Protocolli - Procedure.

Professioni e discipline alle quali è destinato l'evento:

Tutte le professioni.

Durata: 6 ore

39€

CREDITI ECM 6

Il corso è disponibile anche per l'utente standard (NO ECM)

Responsabile scientifico

Docente

DI RIENZO Massimo

Formatore



Argomenti:

Analisi dell'evoluzione normativa in tema di Privacy: dalla Legge 675 del 1996 al Codice in materia di protezione dei dati personali (D. Lgs. 196 del 2003)

Panoramica sulle principali figure di riferimento e delle definizioni da conoscere per ben comprendere il testo nella sua completezza

Analisi di casi specifici, quali il trattamento di dati genetici

Presentazione:

Il corso ha come obiettivo quello di dotare i discenti delle competenze necessarie ad interpretare le norme riguardanti il trattamento dei dati sanitari e garantire la tutela della riservatezza sugli stessi, adeguando i comportamenti alle prescrizioni normative. Migliorare la qualità della comunicazione e dell'informazione al paziente riguardo alla tutela del diritto alla privacy.

Obiettivi generali:

Acquisire conoscenze teoriche e aggiornamenti.

Obiettivi nazionali:

La comunicazione efficace interna, esterna, con il paziente.
La privacy ed il consenso informato.

Professioni e discipline alle quali è destinato l'evento:

Tutte le professioni.

Durata: 5 ore

13€

CREDITI ECM 5

Il corso è disponibile anche per
l'utente standard (NO ECM)

Responsabile scientifico

Docente

NEPI Leonardo

Educatore professionale



Valutazione dello stress lavoro-correlato e salute organizzativa: un vademecum di concetti, criteri, metodi di valutazione

Argomenti:

Normativa di riferimento;

Nascita e sviluppo delle
organizzazioni del lavoro;

Stress da lavoro correlato;

Gli indicatori di benessere;

Gli indicatori di malessere;

La valorizzazione della
soggettività per lo sviluppo
del lavoro.

Presentazione:

Il progetto formativo mira a fornire strumenti utili per il miglioramento del benessere del personale e della qualità delle condizioni lavorative all'interno delle aziende, attraverso misure di benessere che tengano conto sia delle caratteristiche degli ambienti di lavoro che della valorizzazione ed accrescimento delle competenze individuali.

Obiettivi generali:

Acquisire conoscenze teoriche e aggiornamenti.

Obiettivi nazionali:

Sicurezza ambientale e/o patologie correlate.

Professioni e discipline alle quali è destinato l'evento:

Tutte le professioni.

Durata: 10 ore

19€

CREDITI ECM 10

Il corso è disponibile anche per
l'utente standard (NO ECM)

Responsabile scientifico Docente

PARRINO Saverio Maurizio
Specialista delle scienze delle
professioni sanitarie della pre-
venzione

Docenti

MENGOZZI Cipriana
MOGGIO Andrea



Argomenti:

Legislazione alimentare italiana e comunitaria

Il controllo ufficiale nel nuovo quadro legislativo UE

L'applicazione della legislazione alimentare in Italia

La responsabilità dell'ispettore incaricato

Presentazione:

Il corso prende in esame come l'Unione Europea, per effetto della globalizzazione, è stata costretta a mettere in atto ad elaborare e far rispettare norme di controllo in materia di igiene degli alimenti e dei prodotti alimentari. In questo contesto viene preso in esame il ruolo del tecnico della prevenzione.

Obiettivi generali:

Acquisire conoscenze teoriche e aggiornamenti.

Obiettivi nazionali:

Sicurezza alimentare e/o patologie correlate.

Professioni e discipline alle quali è destinato l'evento:

Tutte le professioni.

Durata: 15 ore

25€

CREDITI ECM 15

Il corso è disponibile anche per l'utente standard (NO ECM)

Responsabile scientifico Docente

PARRINO Saverio Maurizio
Specialista delle scienze delle professioni sanitarie della prevenzione

Docente

DI GIUSTO Maurizio



La sicurezza del paziente: il fattore umano, i metodi, gli strumenti e le tecnologie

Argomenti:

Modulo 1: la sicurezza del paziente: i fondamenti

Modulo 2: la nuova frontiera: sanità e aviazione due sistemi altamente complessi

Modulo 3: il sistema di gestione del rischio clinico

Modulo 4: la gestione e comunicazione degli eventi sentinella

Presentazione:

Il corso si propone di presentare ai partecipanti una visione innovativa sul tema della gestione del rischio mettendo a disposizione la prospettiva di gestione del rischio attuata da un altro sistema altamente complesso per molti versi simili al sistema sanitario: l'aviazione civile. Il corso svilupperà nei partecipanti il passaggio alla cultura e alla conoscenza dei "fattori umani", intesi come elementi che influenzano la prestazione individuale e dell'equipe in aree ad alta complessità con riflessi significativi sulla sicurezza del paziente e l'efficienza del sistema. Le conoscenze acquisite diventeranno un piano formativo su cui costruire un bagaglio culturale incentrato sulla cultura del rischio.

Obiettivi generali:

Acquisire conoscenze teoriche e aggiornamenti.
Migliorare le capacità relazionali e comunicative.
Acquisire competenze per l'analisi e la risoluzione dei problemi nei vari contesti.

Obiettivi nazionali:

La sicurezza del paziente - Risk Management.

Professioni e discipline alle quali è destinato l'evento:

Tutte le professioni.

Durata: 20 ore

45€

CREDITI ECM 30

CON TUTORAGGIO

Il corso è disponibile anche per
l'utente standard (NO ECM)

Responsabile scientifico Docente

BELLANDI Tommaso
Patient safety manager

Docenti

ALBOLINO Sara
BELLANDI Tommaso
BOSIO Franco
PIRO Alfonso



Argomenti:

Il corso si articola in un unico modulo diviso in tre capitoli. Per ogni capitolo sono state riportate le relative SPREAD, ovvero le Linee Guida Internazionali sulla gestione dello STROKE, divise secondo 3 livelli di evidenza scientifica.

Capitolo I
La depressione post-ICTUS
La depressione vascolare

Capitolo II
Vascular Cognitive
Impairment - VCI

Capitolo III
CADASIL e VCI

Presentazione:

Gli obiettivi didattici che il corso si propone di raggiungere riguardano l'acquisizione delle conoscenze relative alle complicanze psico-cognitive dell'ictus con focus particolare sullo spettro depressivo. Inoltre, si propone di fornire competenze specifiche circa le linee di intervento internazionale per il trattamento e prevenzione in tale ambito.

Obiettivi generali:

Acquisire conoscenze teoriche e aggiornamenti.

Obiettivi nazionali:

Documentazione clinica. Percorsi clinico-assistenziali/diagnostici/riabilitativi, profili di assistenza - profili di cura.

Professioni e discipline alle quali è destinato l'evento:

Tutte le professioni.

Durata: 10 ore

25€

CREDITI ECM 10

Il corso è disponibile anche per l'utente standard (NO ECM)

Responsabile scientifico

Docente

APAZZI Giorgio
Medico chirurgo



La presa in carico dell' assistito portatore di lesioni cutanee

Argomenti:

Epidemiologia ed identificazione del problema delle lesioni cutanee.

La presa in carico multidisciplinare dell'assistito portatore di lesioni cutanee.

La continuità ospedale-territorio e il ruolo dell'infermiere esperto domiciliare.

Le lesioni vascolari: epidemiologia e trattamento differenziale.

La governance dei processi.

Le lesioni da pressione

Il trattamento con medicazioni avanzate.

Presentazione:

Il corso mira ad incrementare le competenze professionali relative a: prevenzione delle lesioni, definizione corretta della presa in carico attraverso evidenze scientifiche e protocolli condivisi, gestione e trattamento delle lesioni presenti, corretto utilizzo delle scale di valutazione condivise e scientificamente validate, conoscenza della buona pratica regionale relativa alle prevenzione delle lesioni da pressione.

Obiettivi generali:

Nel corso vengono messi in evidenza: come una organizzazione in rete con un percorso assistenziale ben definito garantisca la tracciabilità e la presa in carico globale; come un corretto percorso di cura e di presa in carico sia garanzia di qualità e sicurezza nell'ottica di appropriatezza ed equità; le diverse tipologie di trattamento locale e di presa in carico. Verranno definite strategie volte a sottolineare come: la presa in carico globale sia la chiave per la guarigione dell'assistito; la strutturazione di un percorso assistenziale sia sinonimo di appropriatezza clinica ed economica.

Obiettivi nazionali:

Integrazione tra assistenza territoriale ed ospedaliera.

Professioni e discipline alle quali è destinato l'evento:

Tutte le professioni.

Durata: 20 ore

35€

CREDITI ECM 30

CON TUTORAGGIO

Il corso è disponibile anche per l'utente standard (NO ECM)

Responsabile scientifico

SANDRONI Sara
Responsabile P.O. Percorsi assistenziali territoriali

Docenti

BIGI Paola
DETTI Laura
IANNELLI Lara
MASCALCHI Morena
MATTEINI Cristiana
ROSSI Mirella
SACCHETTI Andrea
SANDRONI Sara
SESTINI Cinzia



Misurare l'outcome in riabilitazione: strumenti e procedure

Argomenti:

Misura, valutazione e riabilitazione.

Elementi di teoria della misura.

Il processo di scelta di una scala di misura: i requisiti psicometrici.

Le misure basate sul paziente come fonte di informazione e valutazione.

Il processo di adattamento culturale di una scala di misura.

La cassetta degli attrezzi.

Presentazione:

La misura sistematica degli esiti dell'intervento non rappresenta una tradizione della pratica clinica della Riabilitazione e, più in generale, della maggior parte delle Professioni Sanitarie non mediche. La valutazione funzionale dei pazienti, in particolare nell'ambito fisioterapico, si basa prevalentemente sull'osservazione.

Obiettivi generali:

In fisioterapia ed in riabilitazione è indispensabile disporre di strumenti e di procedure specifiche per la misurazione multidimensionale dello stato di salute, rilevando dato su funzioni e strutture corporee, attività e partecipazione dell'individuo, al fine di documentare e monitorare l'efficacia degli interventi riabilitativi e fisioterapici, di impostare protocolli di ricerca, di identificare indici prognostici. Per scale di misura si intendono tutte quelle procedure di valutazione che permettono di attribuire un oggetto ad una classe e di identificare se possibile alcune relazioni riconducibili ad espressioni numeriche.

Obiettivi nazionali:

Contenuti tecnico professionali (conoscenze e competenze) specifici di ciascuna professione.

Professioni e discipline alle quali è destinato l'evento:

Tutte le professioni.

Durata: 8 ore

25€

CREDITI ECM 8

Il corso è disponibile anche per l'utente standard (NO ECM)

**Responsabile scientifico
Docente**

GIGLI Loredana
Coordinatore professioni
sanitarie della riabilitazione



Gestione del rischio clinico e della Sicurezza del Paziente nel percorso della Nutrizione Parenterale Domiciliare

Argomenti:

Gestione del rischio clinico: fondamenti teorici e metodi di intervento.

Prevenzione del rischio nutrizionale: pratica per la sicurezza sul rischio nutrizionale.

Eventi Avversi e sicurezza del paziente nel percorso di nutrizione parenterale.

Handover: criticità nella gestione del rischio nutrizionale al momento del passaggio ospedale-territorio.

Analisi proattiva del percorso del paziente in NPD: un esempio di applicazione di FMECA.

Valutazione del percorso: sostenibilità - una proposta di organizzazione secondo indicatori di efficacia ed efficienza.

Presentazione:

Nella prima parte del corso saranno presentati i concetti più importanti che hanno dato forma alla disciplina della sicurezza del paziente. Viene proposto un modello organizzativo per il Patient Safety Management e vengono indicati alcuni strumenti per agire nei contesti operativi. Gli strumenti ed i metodi per l'identificazione la valutazione e l'anticipazione del rischio, uniti alle modalità per misurare, analizzare e controllare il rischio, saranno presentati nelle loro caratteristiche più importanti e confrontati gli uni rispetto agli altri.

Nella seconda parte gli stessi strumenti saranno poi applicati a casi concreti di gestione del rischio applicati al settore della Nutrizione Parenterale Domiciliare.

Obiettivi generali:

Il corso ha l'obiettivo di integrare i modelli di gestione del rischio clinico ai percorsi di nutrizione parenterale, evidenziando i fattori di rischio associati all'assistenza domiciliare e favorire criteri di appropriatezza, efficacia e sicurezza del percorso.

Obiettivi nazionali:

Linee guida – protocolli – procedure.

Professioni e discipline alle quali è destinato l'evento:

Tutte le professioni.

Durata: 8 ore

35€

CREDITI ECM 8

Il corso è disponibile anche per l'utente standard (NO ECM)

Responsabile scientifico e Docente

TOCCAFONDI Giulio
Patient Safety And Quality
Manager



Excel come strumento di lavoro per l'elaborazione dei dati (corso base)

Argomenti:

L'ambiente di lavoro Excel.
Immissione dei dati.
Principali funzioni di calcolo.
Creazione e personalizzazione dei grafici.

Presentazione:

Essere autonomi nell'utilizzo dei programmi dei pacchetti Office ormai è divenuta una competenza importante in tutti i contesti organizzativi. Gli operatori sanitari, i dipendenti pubblici e i professionisti hanno sempre più la necessità di dover elaborare i dati e saperli interpretare correttamente.

In questa ottica, il presente corso ha l'obiettivo di illustrare le funzioni base del programma Microsoft Excel: le celle, la formattazione di righe e colonne, l'immissione dei dati, la creazione guidata di un grafico a partire da dei dati di riferimento, le principali operazioni (somma, media, ecc.), le opzioni di stampa.

Obiettivi generali:

Acquisire conoscenze sulle funzionalità più comuni di elaborazione dati che Microsoft Excel mette a disposizione all'utente.

Obiettivi nazionali:

Argomenti di carattere generale: informatica e lingua inglese scientifica di livello avanzato, normativa in materia sanitaria: i principi etici e civili del SSN.

Professioni e discipline alle quali è destinato l'evento:

Tutti gli operatori sanitari (ECM) e tutti i dipendenti del settore pubblico e privato.

Durata: 10 ore

45€

CREDITI ECM 15

CON TUTORAGGIO

Il corso è disponibile anche per l'utente standard (NO ECM)

Responsabile scientifico

TANZINI Michela
Centro GRC Regione Toscana

Docente

TORRINI Jacopo



Moduli Google: una nuova modalità per creare questionari, sondaggi online ed elaborarne con semplicità i risultati

Argomenti:

Impostazione degli elementi costituenti il modulo.

Tipologie di domande che possono essere create.

Personalizzazione del layout del modulo con un tema.

Visualizzazione del modulo online.

Modalità di esportazione delle risposte.

Presentazione:

Il corso presenta Moduli Google come semplice strumento per creare e realizzare dei sondaggi o dei questionari. L'ambito di applicazione può essere sia professionale che personale: da un lato per rilevare, ad esempio, i bisogni aziendali; dall'altro per fare un questionario tra un gruppo di amici per scegliere le preferenze per il menu del cenone di capodanno, le mete delle vacanze, ecc. Verranno illustrate le funzionalità principali per implementare un form online, le procedure di invio e condivisione per sottoporlo agli utenti interessati, la gestione delle risposte e la loro elaborazione (per la quale si presuppone ci sia una conoscenza di base delle funzionalità di Microsoft Excel).

Obiettivi generali:

Acquisire conoscenze e competenze per creare un form online per molteplici finalità, sia di tipo professionale, che ludico-personale.

Obiettivi nazionali:

Argomenti di carattere generale: informatica e lingua inglese scientifica di livello avanzato, normativa in materia di responsabilità sanitaria: i principi etici e civili del SSN.

Professioni e discipline alle quali è destinato l'evento:

Tutti gli operatori sanitari (ECM) e tutti i dipendenti del settore pubblico e privato.

Durata: 6 ore

19€

CREDITI ECM 9

Il corso è disponibile anche per l'utente standard (NO ECM)

Responsabile scientifico

TANZINI Michela
Centro GRC Regione Toscana

Docente

TORRINI Jacopo



Voce del verbo morire: parlare della morte con i pazienti e i loro familiari

Argomenti:

Affrontare le problematiche legate alla cura delle persone alla fine della vita. Fornire agli operatori sanitari gli strumenti per rielaborare le implicazioni emotive e traumatiche connesse al quotidiano rapporto con la morte.

La comunicazione della prognosi infausta
la dignità del morente:
problematiche etiche.
Valutare la rilevanza etica dei gesti di cura nel momento terminale della vita
Suggerire modalità di relazione autentiche e non ipocrite.

Presentazione:

Ogni giorno nel mondo muoiono circa 150.000 persone, eppure la morte rispetto ai secoli scorsi, non viene considerata un fatto ordinario. Si tende a non parlarne, a non prenderla in considerazione, a considerarla un tabù, con inevitabili ripercussioni sulle professioni sanitarie.

Il grande sviluppo della ricerca medica e scientifica ha creato un paradosso: il rapporto tra il personale sanitario ed il paziente molto spesso si divarica proprio nel momento del morire.

Il corso si propone di affrontare le problematiche legate alla cura delle persone alla fine della vita al fine di offrire le migliori risposte assistenziali. Il corso si propone inoltre di fornire agli operatori sanitari gli strumenti per rielaborare le implicazioni emotive e traumatiche connesse al quotidiano rapporto con la morte.

Obiettivi generali:

Migliorare le capacità relazionali e comunicative.

Obiettivi nazionali:

La comunicazione efficace interna ed esterna con il paziente.

Professioni e discipline alle quali è destinato l'evento:

Tutte le professioni sanitarie.

Durata: 10 ore

39€

CREDITI ECM 15

CON TUTORAGGIO

Il corso è disponibile anche per l'utente standard (NO ECM)

Responsabile scientifico

CALCAGNO Elena
Resp. Formazione
Misericordia Firenze



Desideri acquistare
un corso?

[VAI AL CATALOGO
ONLINE](#)



Provider Standard ECM n° 409

Sede Legale

Arezzo Corso Italia 44 - 52100 AR

Sede Operativa - Sede Amministrativa

Arezzo Piazza San Jacopo 294 - 52100 AR

Tel. +39 0575 408673 - Fax +39 0575 20394

cap. soc. Euro 100.000 - partita IVA 01661540516

reg. imp. Tribunale di Arezzo n° 01661540516

rea C.C.I.A. di Arezzo n° 129406

www.gutenbergonline.it